



ESTUDO EM CASA - DISTANCIAMENTO SOCIAL - COVID 19

ATIVIDADES DE CIÊNCIAS – 8º ANO A, B e C.

20ª SEMANA (21/06/21 A 25/06/21) – 2º Bimestre

PROFº: RENATA MALTA FERREIRA.

Nome: _____ Nº: _____ 8º ano _____

Trabalho de Ciências

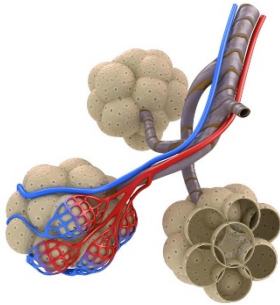
Orientações: Pesquisar nos textos e vídeos anteriores para responder as questões.

O Trabalho deverá ser entregue na escola até dia 25/06/2021.

1) Onde a digestão dos alimentos se inicia e como ela ocorre? (2 pontos)

2) Quais as glândulas anexas encontradas no sistema digestório? Explique suas funções.

3) A figura abaixo mostra uma estrutura muito importante do sistema respiratório. Observe a figura e marque a alternativa que indica corretamente o nome dessa parte do sistema respiratório e os processos que nela ocorrem. (1 ponto)



- a) A figura representa os brônquios, estruturas responsáveis por captar o ar atmosférico e transferi-lo para o sangue.
- b) A figura ilustra os bronquíolos, estruturas responsáveis por fazer a filtração e o aquecimento do ar inspirado.
- c) A figura representa os alvéolos pulmonares, local onde ocorre o processo de hematose, ou seja, a passagem de gás oxigênio para o sangue e de gás carbônico do sangue para os pulmões.
- d) A figura representa os pulmões, estruturas responsáveis por absorver o gás carbônico do ar atmosférico e transferi-lo para o sangue através do processo de hematose.

4) Porque devemos respirar pelo nariz e não pela boca?

5) Relacione os órgão do sistema urinário com suas respectivas funções. (2 pontos)

(A) Rins (B) Ureteres (C) Bexiga urinária (D) Uretra

() Órgão responsável pelo armazenamento da urina até sua eliminação.

() Órgão responsável pela produção da urina.

() Órgão que garante a eliminação da urina para fora do corpo.

() Órgão que garante que a urina seja conduzida até a bexiga.

BOM TRABALHO!!!